

## YXVF 系列高效率变频调速专用三相异步电动机

## YXVF Series High Efficiency Frequency Variable Speed Regulation Motors

机座号 80~355

功率 0.37~315kW

2 极变频范围：（ 3 ） 5~ 60、70、100Hz

4、6 极变频范围：（ 3 ） 5~ 100Hz

绝缘等级 F

**适用于：**冶金、化工、纺织、制药、印刷、包装、食品等行业的机械，风机、泵类、输送线自动化设备及机床（如数控机床、加工中心）等领域。

**Applications:** various operation systems by which speed-regulation is needed, such as metallurgy, chemistry, textile, pumps, machine tool, etc.

**特点：**

- 无级调速、调速范围宽
- 系统调速性能好、节能效果更显著
- 采用耐高频脉冲电压冲击的绝缘材料和工艺
- 独立风机强制通风冷却

**性能数据 Performance Data**

额定电压：380V

基频： 50Hz

型 号 Type	功率 kW	额定 电流 A	转速 r/min	效率 Eff.%	功率 因数 P.F	额定 转矩 N.m	噪声 dB(A)	恒转矩调频范围 Constant Torque Frequency Range Hz	恒功率调频范围 Constant Output Frequency Range Hz
同步转速 3000r/min									
YXVF80M1-2	0.75	1.80	2855	77.4	0.82	2.5	73	5-50	50-100
YXVF80M2-2	1.1	2.53	2870	79.6	0.83	3.7	73		
YXVF90S-2	1.5	3.34	2865	81.3	0.84	5.0	76		
YXVF90L-2	2.2	4.73	2870	83.2	0.85	7.3	76		
YXVF100L-2	3	6.19	2875	84.6	0.87	10.0	79		
YXVF112M-2	4	8.05	2910	85.8	0.88	13.1	80		
YXVF132S1-2	5.5	10.9	2935	87	0.88	17.9	86		
YXVF132S2-2	7.5	14.5	2930	88.1	0.89	24.4	86		
YXVF160M1-2	11	21.0	2950	89.4	0.89	35.6	90		
YXVF160M2-2	15	28.4	2945	90.3	0.89	48.6	90		
YXVF160L-2	18.5	34.7	2945	90.9	0.89	60.0	90		
YXVF180M-2	22	41.1	2950	91.3	0.89	71.2	91		
YXVF200L1-2	30	55.7	2960	92	0.89	96.8	92		
YXVF200L2-2	37	68.3	2960	92.5	0.89	119	92		
YXVF225M-2	45	82.7	2965	92.9	0.89	145	94		
YXVF250M-2	55	101	2970	93.2	0.89	177	96	5-50	50-70
YXVF280S-2	75	137	2975	93.8	0.89	241	99		
YXVF280M-2	90	163	2970	94.1	0.89	289	99		
YXVF315S-2	110	197	2975	94.3	0.9	353	105	5-50	50-60

## 性能数据 Performance Data

额定电压：380V 基频：50Hz

型 号 Type	功率 kW	额定 电流 A	转速 r/min	效率 Eff.%	功率 因数 P.F	额定 转矩 N.m	噪声 dB(A)	恒转矩调频范围 Constant Torque Frequency Range Hz	恒功率调频范围 Constant Output Frequency Range Hz
同步转速 3000r/min									
YXVF315M-2	132	236	2975	94.6	0.9	424	105	5-50	50-60
YXVF315L1-2	160	282	2975	94.8	0.91	514	109		
YXVF315L2-2	200	352	2975	94.8	0.91	642	109		
YXVF355M-2	250	439	2980	95	0.91	801	111		
YXVF355L-2	315	554	2980	95	0.91	1009	113		
同步转速 1500r/min									
YXVF80M1-4	0.55	1. 41	1430	79	0.75	3. 7	73	5-50	50-100
YXVF80M2-4	0.75	1. 88	1425	79.6	0.76	5. 0	73		
YXVF90S-4	1.1	2. 67	1420	81.4	0.77	7. 4	76		
YXVF90L-4	1.5	3. 53	1420	82.8	0.78	10. 1	76		
YXVF100L1-4	2.2	4. 96	1430	84.3	0.8	14. 7	79		
YXVF100L2-4	3	6. 58	1430	85.5	0.81	20. 0	79		
YXVF112M-4	4	8. 66	1450	86.6	0.81	26. 3	80		
YXVF132S-4	5.5	11. 6	1465	87.7	0.82	35. 9	86		
YXVF132M-4	7.5	15. 5	1465	88.7	0.83	48. 9	86		
YXVF160M-4	11	22. 4	1470	89.8	0.83	71. 5	90		
YXVF160L-4	15	29. 9	1470	90.6	0.84	97. 4	90		
YXVF180M-4	18.5	36. 3	1470	91.2	0.85	120	91		
YXVF180L-4	22	42. 9	1465	91.6	0.85	143	91		
YXVF200L-4	30	58. 1	1475	92.3	0.85	194	92		
YXVF225S-4	37	70. 5	1480	92.7	0.86	239	94		
YXVF225M-4	45	85. 4	1480	93.1	0.86	290	94		
YXVF250M-4	55	104	1485	93.5	0.86	354	96		
YXVF280S-4	75	139	1490	94	0.87	481	99		
YXVF280M-4	90	165	1485	94.2	0.88	579	99		
YXVF315S-4	110	199	1485	94.5	0.89	707	105		
YXVF315M-4	132	238	1485	94.7	0.89	849	105		
YXVF315L1-4	160	285	1485	94.9	0.9	1029	109		
YXVF315L2-4	200	355	1485	95.1	0.9	1286	109		
YXVF355M-4	250	444	1490	95.1	0.9	1602	111		
YXVF355L-4	315	559	1490	95.1	0.9	2019	113		
同步转速 1000r/min									
YXVF80M1-6	0.37	1. 2	910	67	0.7	3. 9	73	5-50	50-100
YXVF80M2-6	0.55	1. 68	910	70	0.71	5. 8	73		
YXVF90S-6	0.75	2. 11	935	75.9	0.71	7. 7	76		
YXVF90L-6	1.1	2. 97	935	78.1	0.72	11. 2	76		

## 性能数据 Performance Data

额定电压：380V 基频：50Hz

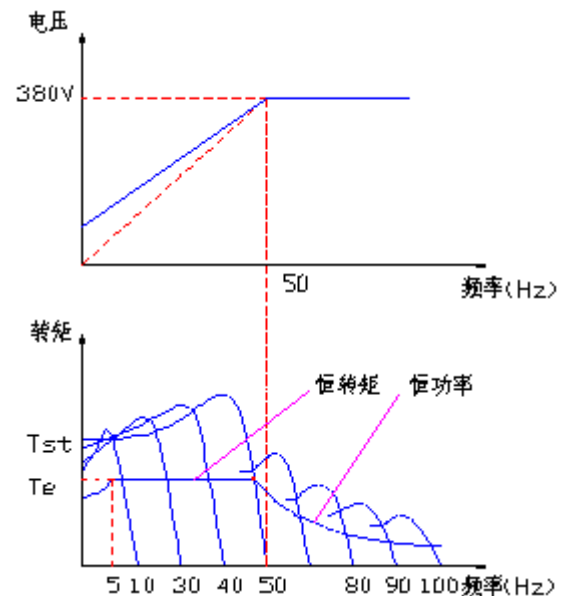
型 号 Type	功率 kW	额定 电流 A	转速 r/min	效率 Eff.%	功率 因数 P.F	额定 转矩 N.m	噪声 dB(A)	恒转矩调频范围 Constant Torque Frequency Range Hz	恒功率调频范围 Constant Output Frequency Range Hz
同步转速 1000r/min									
YXVF100L-6	1.5	3.97	945	79.8	0.72	15.2	79	5-50	50-100
YXVF112M-6	2.2	5.68	965	81.8	0.72	21.8	80		
YXVF132S-6	3	7.6	975	83.3	0.72	29.4	86		
YXVF132M1-6	4	9.71	975	84.6	0.74	39.2	86		
YXVF132M2-6	5.5	13.0	975	86	0.75	53.9	86		
YXVF160M-6	7.5	16.8	975	87.2	0.78	73.5	90		
YXVF160L-6	11	23.9	975	88.7	0.79	108	90		
YXVF180L-6	15	31.8	980	89.7	0.8	146	91		
YXVF200L1-6	18.5	38.9	980	90.4	0.8	180	92		
YXVF200L2-6	22	45.4	980	90.9	0.81	214	92		
YXVF225M-6	30	60.6	985	91.7	0.82	291	94		
YXVF250M-6	37	73.5	985	92.2	0.83	359	96		
YXVF280S-6	45	86.8	990	92.7	0.85	434	99		
YXVF280M-6	55	104	990	93.1	0.86	531	99		
YXVF315S-6	75	145	990	93.7	0.84	723	105		
YXVF315M-6	90	171	990	94	0.85	868	105		
YXVF315L1-6	110	209	990	94.3	0.85	1061	109		
YXVF315L2-6	132	247	990	94.6	0.86	1273	109		
YXVF355M1-6	160	298	990	94.8	0.86	1543	111		
YXVF355M2-6	200	372	990	95	0.86	1929	111		
YXVF355L-6	250	465	990	95	0.86	2412	113		

## 采用 V/f 控制的转矩特性

The torque characteristic under the condition of V/f control

采用 V/f 控制恒转矩输出时，须采用电压补偿方式，以增大低频力矩。

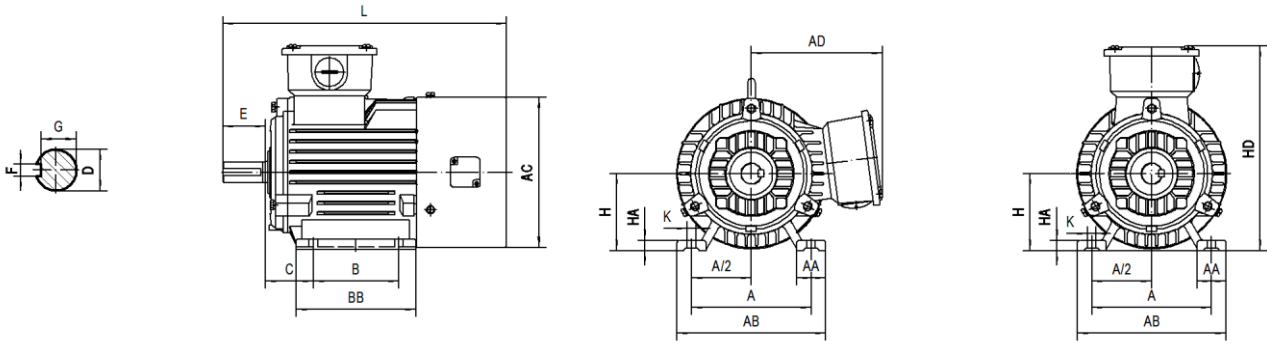
The voltage needs to be compensated to increase the torque at low frequency when the motor is operated under the condition of V/f control with constant torque output.



## 外形及安装尺寸 Dimensions

mm

## B3（机座带底脚、端盖无凸缘）



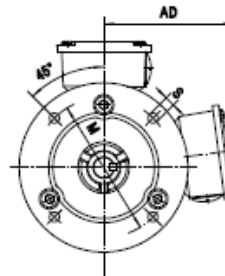
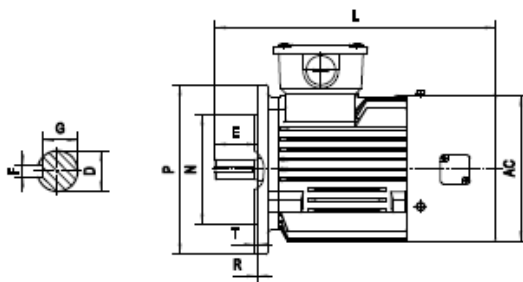
机座号 Frame	极数 Poles	安 装 尺 寸 Mounting Dimension									外 形 尺 寸 Overall Dimension							
		A	B	C	D	E	F	G	H	K	AA	BB	HA	AB	AC	AD	HD	L
80M	2,4,6	12 5	10 0	50	19	40	6	15.5	80	10	32	13 5	10	16 0	16 5	14 5	225	365
90S	2,4,6	14 0	10 0	56	24	50	8	20	90	10	34	14 5	12	18 0	18 0	16 5	255	390
90L			12 5									17 0						415
100L	2,4,6	16 0	14 0	63	28	60	8	24	10 0	12	39	18 6	14	20 0	20 5	17 5	275	465
112M	2,4,6	19 0	14 0	70	28	60	8	24	11 2	12	45	20 0	14	23 0	22 5	19 0	300	490
132S	2,4,6	21 6	14 0	89	38	80	10	33	13 2	12	55	19 0	18	26 5	27 0	22 0	350	600
132M			17 8									23 0						640
160M	2,4,6	25 4	21 0	10 8	42	11 0	12	37	16 0	15	65	26 0	20	31 5	32 0	26 0	420	715
160L			25 4									30 4						755
180M	2,4,6	27 9	24 1	12 1	48	11 0	14	42.5	18 0	15	70	31 1	22	35 5	36 0	26 5	445	805
180L			27 9									34 9						845
200L	2,4,6	31 8	30 5	13 3	55	11 0	16	49	20 0	19	74	37 9	26	39 5	40 0	30 5	505	875
225S	4	35 6	28 6	14 9	60	14 0	18	53	22 5	19	78	37 5	28	43 5	45 0	32 5	550	900
225M	2		31		55	11 0	16	49				40						895
	4, 6		1		60	14 0	18	53				0						925
250M	2	40 6	34 9	16 8	60	14	18	53	25 0	24	80	44 5	30	49 0	51 0	38 0	630	1005
	4, 6				65	0		58										

280S	2	45	36	19	65	14	18	58	28	24	90	48	35	54	55	39	675	1085
	4, 6		8		75		20	67.5				5						
280M	2	7	41	0	65	0	18	58	0	24	90	53	35	54	55	39	675	1135
	4, 6		9		75		20	67.5				6						
315S	2	50	40	21	65	14	18	58	31	28	12	57	45	63	63	54	855	1260
	4,6		6		80	17	22	71				0						1300
315M	2		45		65	14	18	58				61						1295
	4,6		7		80	17	22	71				0						1325
315L	2	8	50	6	65	14	18	58	5	28	0	68	45	63	63	54	855	1370
	4,6		8		80	17	22	71				0						1400
355M	2	61	56	25	75	14	20	67.5	35	28	13	69	52	73	71	64	1000	1470
	4,6		0		95	17	25	86				0						1500
	2		63		75	14	20	67.5				75						1580
355L	4,6		0		95	17	25	86				0						1610

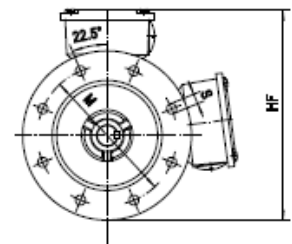
## 外形及安装尺寸 Dimensions

mm

B5（机座不带底脚、端盖有凸缘）



H80-200mm



H225-280mm

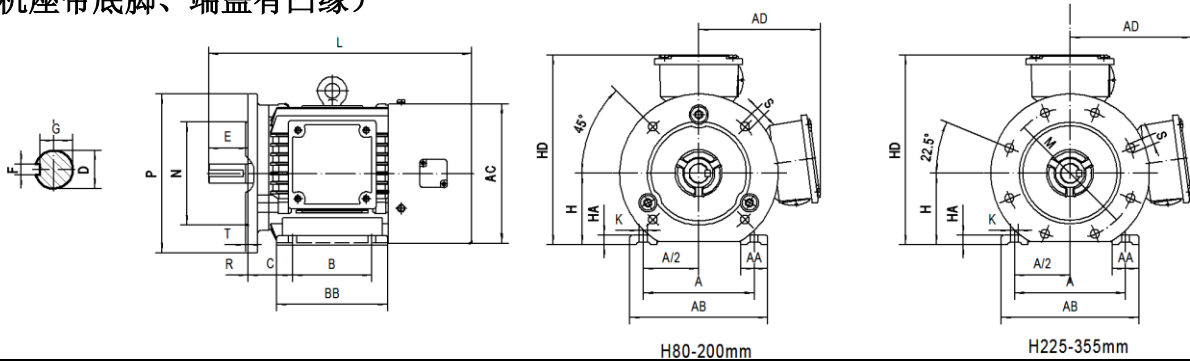
机座号 Frame	极数 Poles	安 装 尺 寸 及 公 差 Mounting Dimension										外 形 尺 寸 Overall Dimension			
		D	E	F	G	M	N	P	R	S	T	AC	AD	HF	L
80M	2,4,6	19	40	6	15.5	165	130	200	0	4-Φ12	3.5	165	145	245	365
90S	2,4,6	24	50	8	20	165	130	200	0	4-Φ12	3.5	180	165	265	390
90L															415
100L	2,4,6	28	60	8	24	215	180	250	0	4-Φ15	4	205	175	300	465
112M	2,4,6	28	60	8	24	215	180	250	0	4-Φ15	4	225	190	315	490
132S	2,4,6	38	80	10	33	265	230	300	0	4-Φ15	4	270	220	370	600
132M															640
160M	2,4,6	42	110	12	37	300	250	350	0	4-Φ19	5	320	260	435	715
160L															755
180M	2,4,6	48	110	14	42.5	300	250	350	0	4-Φ19	5	360	265	440	805
180L															845
200L	2,4,6	55	110	16	49	350	300	400	0	4-Φ19	5	400	305	505	875
225S	4	60	140	18	53	400	350	450	0	8-Φ19	5	450	325	550	900
225M	2	55	110	16	49										895

	4,6	60	140	18	53										925
250M	2	60	140	18	53	500	450	550	0	8-Φ19	5	510	380	655	1005
	4,6	65			58										
280S	2	65	140	18	58	500	450	550	0	8-Φ19	5	550	395	670	1085
	4,6	75			67.5										
280M	2	65		18	58										1135
	4,6	75			67.5										

## 外形及安装尺寸 Dimensions

mm

B35（机座带底脚、端盖有凸缘）



机座号 Frame	极数 Poles	安 装 尺 寸 及 公 差 Mounting Dimension															外 形 尺 寸 Overall Dimension									
		A	B	C	D	E	F	G	H	K	M	N	P	R	S	T	AA	BB	HA	AB	AC	AD	HD	L		
80M	2,4,6	125	100	50	19	40	6	15.5	80	10	165	130	200	0	4-Φ 12	3.5	32	135	10	160	165	145	225	365		
90S	2,4,6	140	100	56	24	50	8	20	90	10	165	130	200	0	4-Φ 12	3.5	34	145	12	180	180	165	255	390		
90L			125															170						415		
100L	2,4,6	160	140	63	28	60	8	24	100	12	215	180	250	0	4-Φ 15	4	39	186	14	200	205	175	275	465		
112M	2,4,6	190	140	70	28	60	8	24	112	12	215	180	250	0	4-Φ 15	4	45	200		230	225	190	300	490		
132S	2,4,6	216	140	89	38	80	10	33	132	12	265	230	300	0	4-Φ 15	4	55	190	18	265	270	220	350	600		
132M			178															230						640		
160M	2,4,6	254	210	108	42	110	12	37	160	15	300	250	350	0	4-Φ 19	5	65	260	20	315	320	260	420	715		
160L			254															304						755		
180M	2,4,6	279	241	121	48	110	14	42.5	180	15	300	250	350	0	4-Φ 19	5	70	311	22	355	360	265	445	805		
180L			279															349						845		
200L	2,4,6	318	305	133	55	110	16	49	200	19	350	300	400	0	4-Φ 19	5	74	379	26	395	400	305	505	875		
225S	4	356	286	149	60	140	18	53	225	19	400	350	450	0	8-Φ 19	5	78	375	28	435	450	325	550	900		
225M	2		311		55	110	16	49										400						895		
	4, 6				60	140	18	53																	925	
250M	2	406	349	168	60	140	18	53	250	24	500	450	550	0	8-Φ 19	5	80	445	30	490	510	380	630	1005		

[illegible]

表中外形尺寸为电机最大外形尺寸，实际情况以实物为准。

The dimensions are the maximum values. Use only certified data for construction.

### 与变频电机配套的部件参数

### Specifications of cooling blower and brake for the motor

电 机 Motor	机座号 Frame	80	90	100	112	132	160	180	200	225	250	280	315	355
冷却风机 Cooling Fan	功 率 (W) Power	30	42	52	55	55	80	80	150	200	230	320	700	700
	电 压 Voltage	通常情况是三相 380V，但可以根据客户的要求定制各种电压 Usually 380V, but can customize variety voltage according to user requirement.												
制 动 器 Brake	制动力矩 (N·m) Braking Torque	7.5	15	30	40	80	150	200	300	450	600	850	200	-
	励磁功率 (W) Excitation Power	50	60	80	110	130	150	150	200	200	210	340	400	-
	励磁电压 Excitation Voltage	DC99、DC170												
光电编码器 Encoder	增量型编码器 Incremental Encoder													

常用的安装结构型式，以及适用的机座号见下表

Conventional mounting type and suitable frame size are given in following table (with “√”)

[illegible]

“√”表示可以制造生产的结构型式，电机订购时，若不作说明的接线盒为侧式右出线。

地址：上海市嘉定区德富路 1198 号 1806 室

电话：021-59506677、59506166

传真: 021-59504788

网址: [www.shwdmotor.com](http://www.shwdmotor.com)

邮箱: shwdmotor@163.com